

传染病防控 | 突然上吐下泻？警惕诺如病毒感染！

上海儿童青少年健康 2024-02-26 10:01 上海

转载请注明“上海儿童青少年健康”公众号

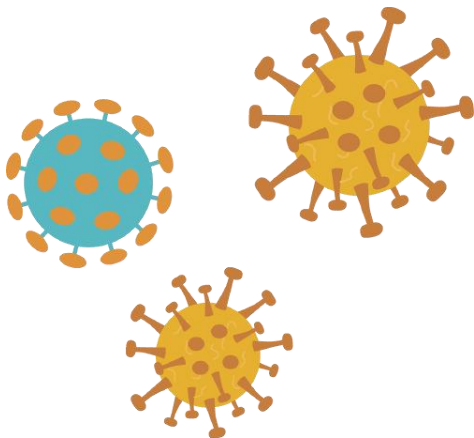
恶心、呕吐还腹泻？

千万不要掉以轻心

很可能是诺如病毒在“作妖”

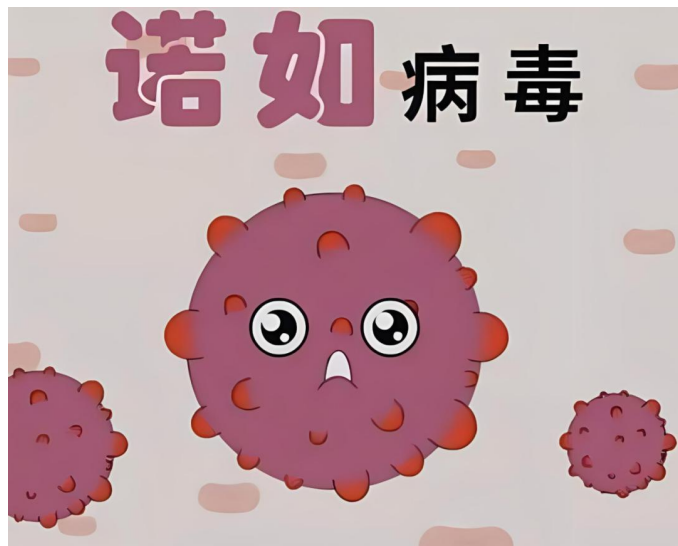


诺如病毒是什么？



1968 年 11 月美国俄亥俄州诺沃克市爆发急性肠胃炎，时隔 3 年在这些患者保留的粪便样本中发现了一种病毒，被命名为“诺沃克病毒”。

2002 年，国际病毒分类委员会将其改名为“诺如病毒”。目前诺如病毒已成为全球急性胃肠炎的散发病例和暴发疫情的主要致病原。

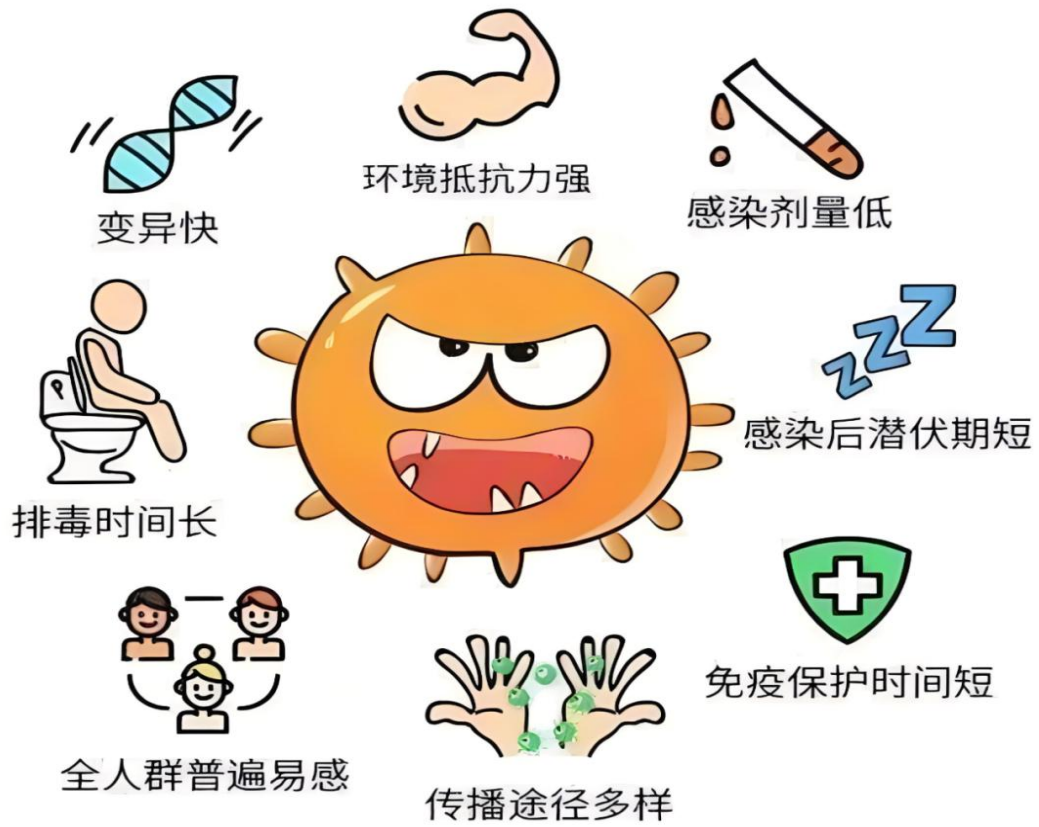


诺如病毒有什么特点？

与夏季细菌性腹泻不同，**冬春季腹泻以病毒性为主**，其中约 65%是由**诺如病毒引起**。

诺如病毒属杯状病毒家族成员，具有**潜伏期短、感染剂量低、环境抵抗力强、传播途径多样、变异速度快**等特点，可以说集多种技能于一身。

诺如病毒为 RNA 病毒，极容易发生变异，每隔几年就有新的变异株出现，引起全球或区域性爆发流行。**一般 10 月到次年 3 月为高峰期**，因此开学季成为了诺如病毒感染的高发时段。

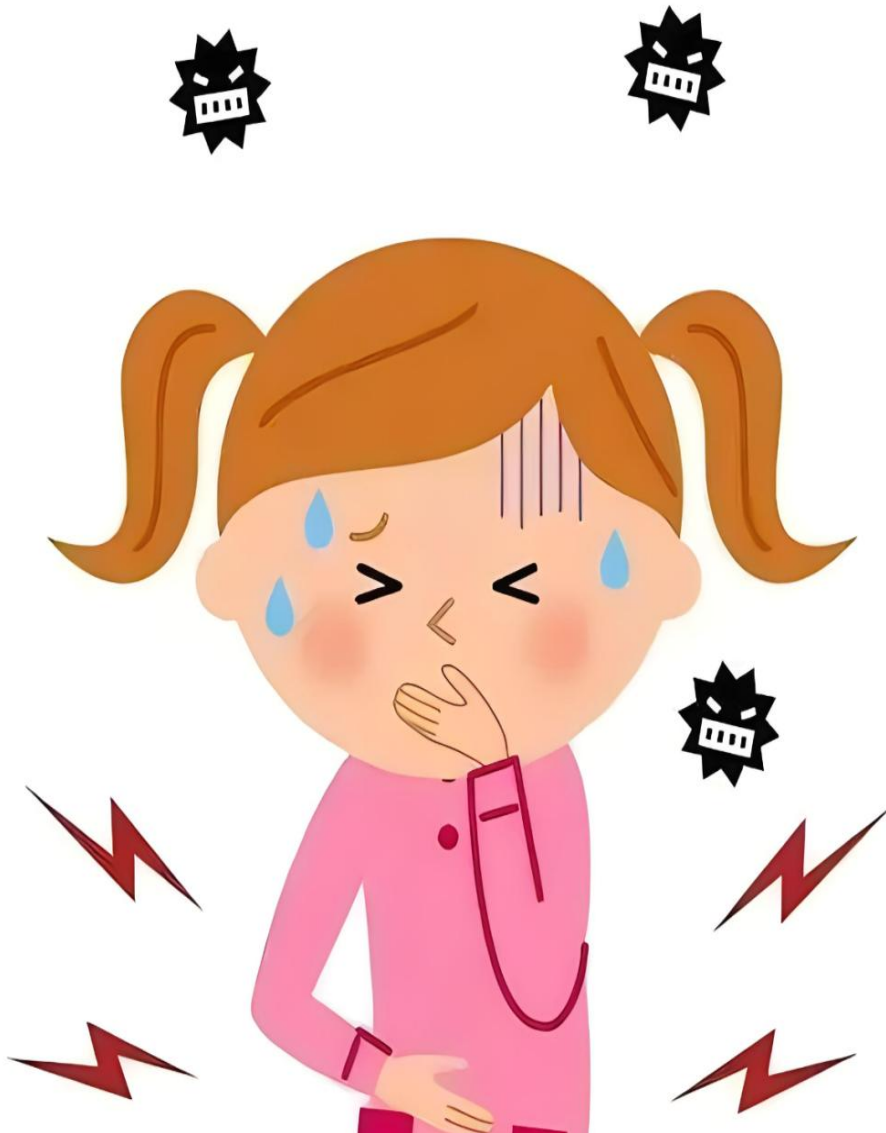


诺如病毒有什么症状？

诺如病毒感染潜伏期为 12-72 小时，通常为 24-48 小时。以轻症感染者居多，最常见症状是腹泻和呕吐，其次为恶心、腹痛，部分患者有头痛、畏寒和肌肉酸痛等。

儿童以呕吐为主，成人则腹泻居多，粪便为稀水便或水样便。

诺如病毒感染通常表现为自限性疾病，病程较短，症状持续时间平均为 2 -3 天，但高龄人群和伴有基础性疾病患者恢复较慢，重症或死亡病例通常发生于高龄老人和低龄儿童。





诺如病毒如何传播？

诺如病毒传播途径包括**人传人、经食物和经水传播**。

1 人传人

可通过**粪口途径**（包括摄入粪便或呕吐物产生的气溶胶）、或间接接触被排泄物污染的环境而传播。

2 食源性传播

通过食用**被诺如病毒污染的食物进行传播**，污染环节可出现在感染诺如病毒的餐饮从业人员在备餐和送餐中污染食物，也可出现食物在生产、运输和分发过程中被含有诺如病毒的人类排泄物或其它物质（如水等）所污染。**牡蛎等贝类海产品和生食的蔬果类是引起暴发的常见食品。**

3 经水传播

因**饮用水源被污染**所致。

